



# BRONX

METROPOLIS®

URBAN EFFECTS

by IVAS

## Ruvido, violento, pericoloso, puro: Bronx

è il "ghetto" per eccellenza, il luogo in cui la cruda realtà incontra l'epica. L'effetto Bronx ricrea il fascino della periferia e la ruvidezza dei suoi vicoli malconci, trasformando ogni parete in una scenografia di Scorsese.

Fumo - Smoke grey  
MF 02 + SC 01



Ardesia - Slate grey  
MF 02 + SC 02



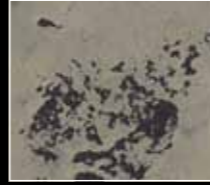
Piombo - Lead grey  
MF 02 + SC 03



Antracite - Anthracite grey  
MF 02 + SC 04



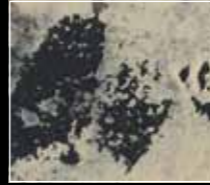
Tortora - Dove grey  
MF 02 + SC 08



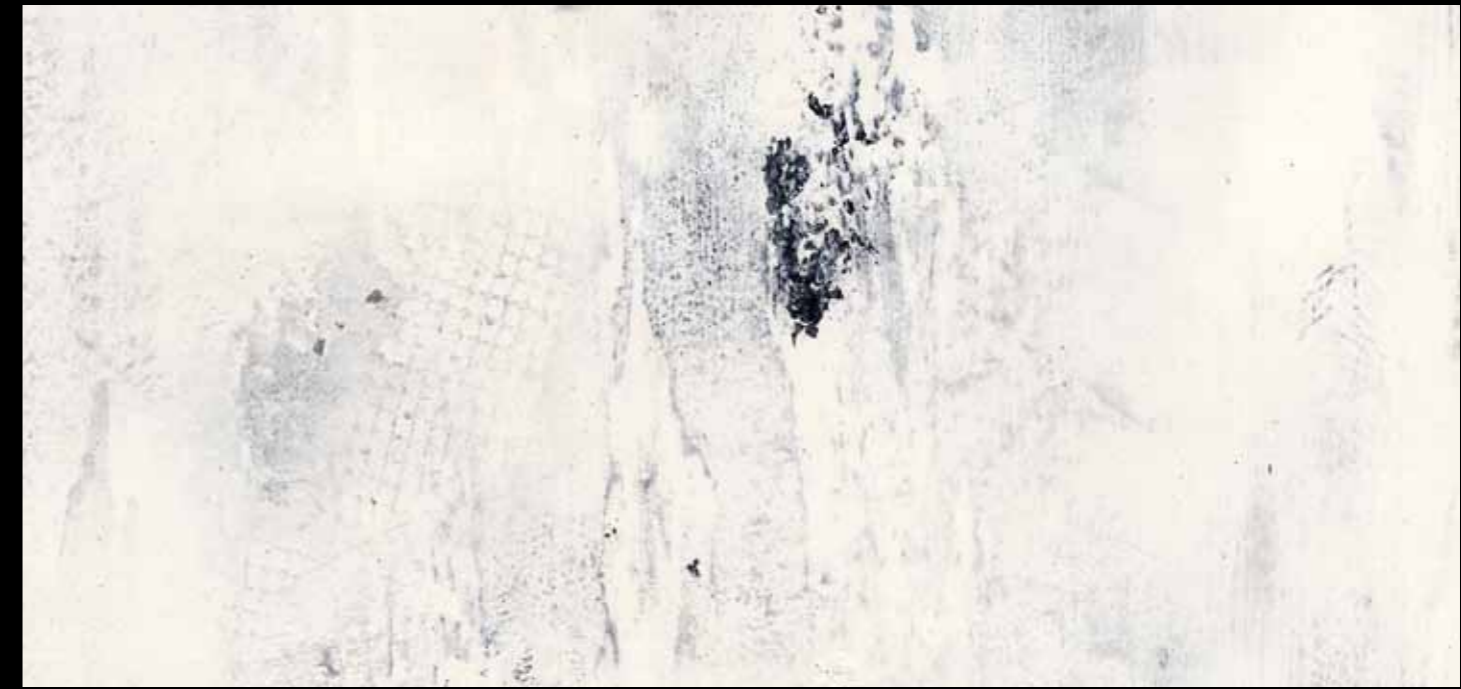
Avio - Air Force blue  
MF 02 + SC 07



Greige - Greige  
MF 02 + SC 05



Travertino - Travertino  
MF 02 + SC 06



Fumo - Smoke grey  
MF 01 + SC 01



Ardesia - Slate grey  
MF 01 + SC 02



Piombo - Lead grey  
MF 01 + SC 03



Antracite - Anthracite grey  
MF 01 + SC 04



Greige - Greige  
MF 01 + SC 05



Travertino - Travertino  
MF 01 + SC 06



Tortora - Dove grey  
MF01 + SC 08



Avio - Air Force blue  
MF 01 + SC 07



## Rough, violent, dangerous, pure: The Bronx

is the original ghetto. It is where the crude facts meet the epic. The Bronx effect recreates the fascination of the suburbs and the ruggedness of its battered streets, transforming every wall into a Scorsese's scenery.

**Note:** Le tinte presentate in cartella sono soggette ad alterazioni e le varianti colore sono riproduzioni fotografiche degli originali: entrambe hanno quindi valore indicativo. Per evitare differenze cromatiche, su un'unica superficie si consiglia di applicare la stessa partita di prodotto. Per lavori su pavimenti, in esterno, generalità di impiego e specifiche applicative, consultare la documentazione tecnica online ([www.metropolis-ivas.com](http://www.metropolis-ivas.com)) o contattare il servizio di assistenza tecnica Ivas.

**Note:** The colours presented in the colour card are subject to variations; the different shades are photographic reproductions of the originals and therefore, all colours are considered as indicative. To avoid shade differences on a single surface, use the same product batch. For floor and general outdoor applications, general information and specific application methods, please see the technical data sheets online ([www.metropolis-ivas.com](http://www.metropolis-ivas.com)) or contact Ivas customer service.

BRONX 1 Spatolato Sbrecciato Graffiti		ITA
FASE	PRODOTTO	TECNICA
1	<b>Metropolis Factor</b>	Stendere una mano <sup>1</sup> omogenea di <b>Metropolis Factor</b> (per scelta colori vedere cartella Metropolis Factor) con <i>Frattone Inox Pollock</i> e creare su fresco l'effetto, tamponando la superficie con <i>Spugna Marina Dali</i> . Dopo circa 10-15 minuti nebulizzare con acqua e lisciare la superficie con frattone per uniformarne l'effetto. <sup>1</sup> Su supporti non omogenei è consigliata l'aggiunta di una prima mano di Metropolis Factor a rasare.
2	<b>Soul Cement</b>	A strato essiccato*, applicare una mano disomogenea di <b>Soul Cement</b> (per scelta colori vedere cartella Soul Cement) con <i>Frattone Inox Pollock</i> , lasciando scoperte porzioni della precedente mano colorata. L'effetto è personalizzabile con graffiti (realizzabili con lavabili Acqua e successivamente invecchiabili con uno strato leggero di Soul Cement a coprire). - A discrezione, per un effetto più luminoso, applicare su asciutto una seconda mano disomogenea di Soul Cement. - A discrezione, per un effetto retato, imprimere sulla superficie fresca di Soul Cement la rete Armatex C1, schiacciandola con frattone e rimuovendola.

NB. Per un effetto ancora più "stratificato-usurato" si consiglia: **Fase 1:** Metropolis Factor bianco; **Fase 2:** Lavabile Acqua in modo disuniforme; **Fase 3:** Soul Cement bianco.

\* I tempi di essiccazione e di realizzazione variano in funzione delle condizioni ambientali in cui si opera.

BRONX 1 Chipped Trowelled Graffiti Effect		ENG
STEP	PRODUCT	TECHNIQUE
1	<b>Metropolis Factor</b>	Use a <i>Stainless Steel Pollock Trowel</i> to apply an even coat <sup>1</sup> of <b>Metropolis Factor</b> (refer to the Metropolis Factor colour card for colour choice). Create the effect by dabbing the surface using a <i>Dali Marine Sponge</i> while the product is still wet. After 10-15 minutes, spray with water and smooth the surface using a trowel for an even effect. <sup>1</sup> In the event of uneven substrates, a first smoothing coat of Metropolis Factor is recommended.
2	<b>Soul Cement</b>	Once the product is dry*, use a <i>Stainless Steel Pollock Trowel</i> to apply an uneven coat of <b>Soul Cement</b> (refer to the Soul Cement colour card for colour choice), leaving visible portions of colour from the previous coat of Metropolis Factor. A graffiti effect can be achieved by using Acqua washable paints (subsequently give an aged effect by covering with a thin coat of Soul Cement). - Optional, for a brighter effect, you can apply a second uneven coat of Soul Cement on the dry surface. - Optional, for a netted effect, press Armatex C1 mesh onto the wet surface of Soul Cement, pressing down with a trowel and then removing it.

Note: For an even more layered-worn effect, we recommend: **Step 1:** White Metropolis Factor; **Step 2:** Acqua washable for uneven effect ; **Step 3:** White Soul Cement.

\* Drying times may vary according to environmental conditions.

**METROPOLIS®**  
PAINTS FOR LIFESTYLE by IVAS

BRONX 2 Spatolato Sbrecciato Poster		ITA
FASE	PRODOTTO	TECNICA
1	<b>Metropolis Factor</b>	Stendere una mano <sup>1</sup> omogenea di <b>Metropolis Factor</b> (per scelta colori vedere cartella Metropolis Factor) con <i>Frattone Inox Pollock</i> e creare su fresco l'effetto, tamponando la superficie con <i>Spugna Marina Dali</i> . L'effetto è personalizzabile con frammenti di riviste o locandine da incollare su prodotto fresco con fissativo acrilico <i>Metro Fix</i> . Dopo circa 10-15 minuti nebulizzare con acqua e lisciare la superficie con frattone per uniformarne l'effetto. <sup>1</sup> Su supporti non omogenei è consigliata l'aggiunta di una prima mano di Metropolis Factor a rasare.
2	<b>Soul Cement</b>	A strato essiccato*, applicare una mano disomogenea di <b>Soul Cement</b> (per scelta colori vedere cartella Soul Cement) con <i>Frattone Inox Pollock</i> , lasciando a vista porzioni di immagini e della precedente mano di Metropolis Factor. - A discrezione, su asciutto, variare l'effetto applicando una mano di Soul Cement di diverso colore.

\* I tempi di essiccazione e di realizzazione variano in funzione delle condizioni ambientali in cui si opera.

BRONX 2 Chipped Trowelled Poster Effect		ENG
STEP	PRODUCT	TECHNIQUE
1	<b>Metropolis Factor</b>	Use a <i>Stainless Steel Pollock Trowel</i> to apply an even coat <sup>1</sup> of <b>Metropolis Factor</b> (refer to the Metropolis Factor colour card for colour choice). Create the effect by dabbing the surface using a <i>Dali Marine Sponge</i> while the product is still wet. Glue scraps of magazines and posters of your choice on the wet product using an acrylic fixative <i>Metro Fix</i> . After 10-15 minutes, spray with water and smooth the surface using a trowel for an even effect. <sup>1</sup> In the event of uneven substrates, a first smoothing coat of Metropolis Factor is recommended.
2	<b>Soul Cement</b>	Once the product is dry*, use a <i>Stainless Steel Pollock Trowel</i> to apply an uneven coat of <b>Soul Cement</b> (refer to the Soul Cement colour card for colour choice), leaving visible portions of images and the previous coat of Metropolis Factor. - Optional, once dry, vary the effect by applying a coat of Soul Cement in a different colour.

\* Drying times may vary according to environmental conditions.



IVAS INDUSTRIA VERNICI S.P.A. - Via Bellaria, 40 - 47030 San Mauro Pascoli (FC) Italy  
tel. +39 0541 815811 - fax. + 39 0541 933112 - [www.metropolis-ivas.com](http://www.metropolis-ivas.com)

COMPANY WITH  
QUALITY SYSTEM  
CERTIFIED BY DNV  
= ISO 9001 =